



Secretaría
de Agroindustria



Ministerio de Producción y Trabajo
Presidencia de la Nación

Boletín Agrometeorológico
ISSN 1851-1783

INTA AER General Cabrera

General Cabrera: Latitud: 32° 48' / Longitud: 63° 52' / Altura s.n.m. 296 m
Mes: Enero 2019

Días	Temperatura del Aire (°C)		Lluvia (mm)	Viento (km/h)		ETo (*) (mm/día)
	Mínima	Máxima		Máxima	Dirección	
1	22.4	33.2	0.0	27.4	NE	4.7
2	21.6	33.8	0.0	40.2	N	5.1
3	16.3	27.3	0.0	20.9	NE	5.3
4	17.2	29.1	0.0	33.8	NNE	5.7
5	18.1	31.1	0.0	37.0	NNE	5.9
6	16.8	25.1	31.8	62.8	E	0.7
7	14.3	29.4	0.2	12.9	SW	5.3
8	20.1	28.9	0.0	53.1	NNE	5.1
9	18.0	23.9	5.8	30.6	NNE	2.4
10	10.9	20.3	8.8	37.0	SSW	2.9
11	9.7	24.4	0.2	27.4	NNE	4.4
12	17.8	27.4	0.2	19.3	NNE	4.5
13	17.2	25.4	1.2	27.4	SSW	2.3
14	15.6	25.1	1.4	16.1	S	2.8
15	16.8	26.8	6.2	16.1	S	4.5
16	16.4	30.1	0.0	19.3	NE	5.5
17	11.8	24.1	27.0	38.6	SSW	0.8
18	10.2	22.0	0.0	11.3	SW	4.1
19	10.8	24.5	0.2	29.0	NNE	5.3
20	12.5	25.4	0.0	41.8	NNE	5.3
21	16.1	29.6	0.0	24.1	N	4.7
22	19.7	32.1	0.0	35.4	NNE	5.3
23	23.3	27.4	0.0	25.7	ENE	1.9
24	21.7	30.3	0.0	37.0	NE	4.4
25	20.8	31.0	0.4	54.7	NNE	2.0
26	20.5	29.9	4.0	35.4	NE	3.7
27	19.4	30.2	0.0	24.1	NE	4.7
28	21.5	31.9	0.2	24.1	NNE	4.9
29	21.6	33.4	49.2	56.3	NNE	4.5
30	20.8	31.2	23.2	40.2	S	4.6
31	22.2	29.2	0.2	24.1	NNE	3.9

(*) ETo: Es la evapotranspiración potencial y representa la demanda evaporativa estimada del ambiente en mm/día. Valor de precipitación = 0.2; no se considera lluvia.

(**) Valores promediados de otras estaciones



- Total de lluvia del mes de enero:

160.2 mm

- Total de lluvia acumulada periodo cultivos de estivales: (julio 18 - enero 19)

568.4 mm

LLUVIAS REGISTRADAS EN GENERAL CABRERA EN EL MES DE ENERO (PERIODO 1975 - 2019).

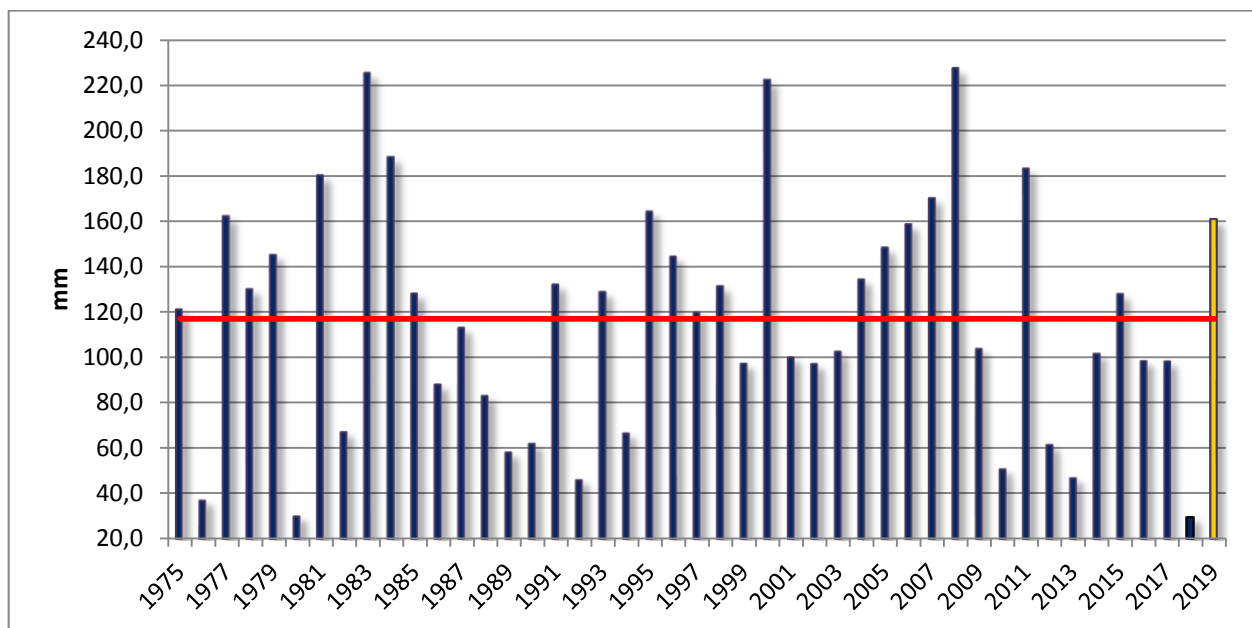


Gráfico 1: Promedio histórico 117 mm (línea roja).

PRECIPITACIONES ACUMULADAS DURANTE EL PERIODO JULIO - ENERO.

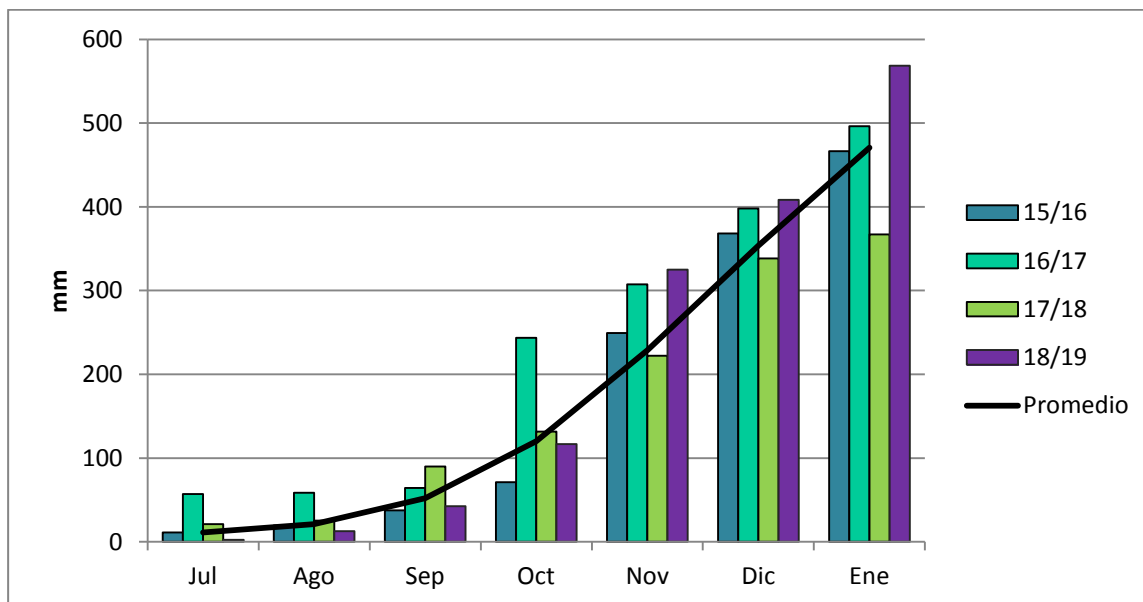


Gráfico 2: Las barras corresponden a los años: 2015-2016; 2016-2017; 2017-2018; 2018-2019 y Promedio histórico

TEMPERATURA AMBIENTAL REGISTRADA DURANTE EL MES DE ENERO

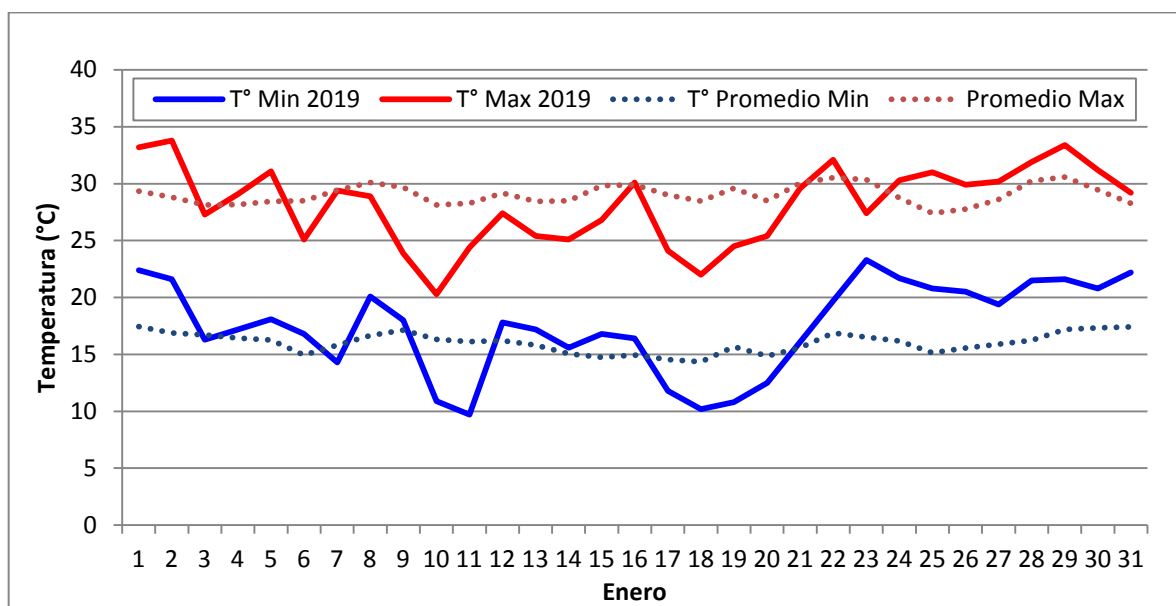


Grafico 3. Registro de temperaturas ambientales ocurridas durante el mes de Enero (el promedio se calcula con registros del periodo 2001- 2019)

Participan en la elaboración de este informe:

Biól. Mariela Monetti

Para suscribirse/cancelar su suscripción al boletín envíe un correo electrónico a:

aergcabrera@inta.gob.ar

Este boletín es editado en:

INTA AER General Cabrera

25 de Mayo 732 - (5809) General Cabrera-Prov. Córdoba

Teléfono 0358-4930052/1434

Auspicia



www.ciacabrera.com.ar

(c) Copyright 2001 INTA - Instituto Nacional de Tecnología Agropecuaria Todos los derechos reservados